



## Coffret ultraléger en aluminium type ALL

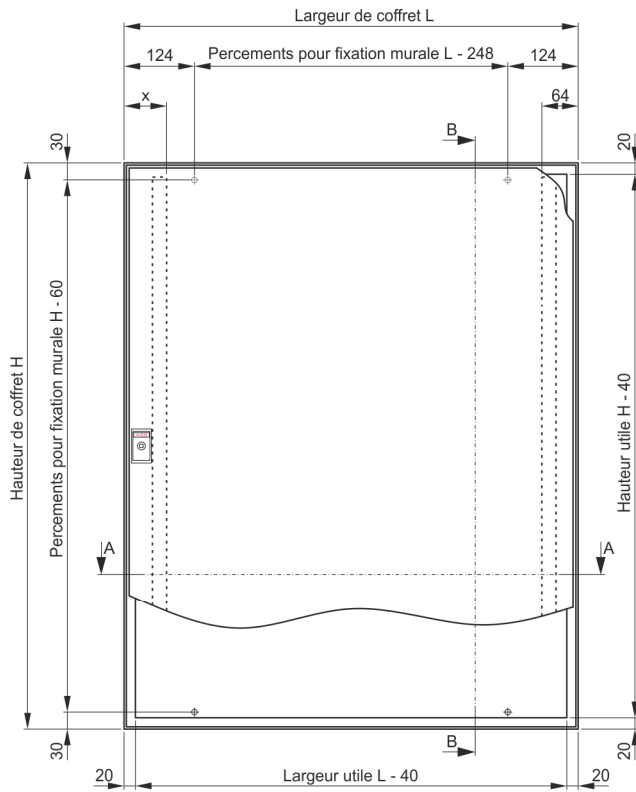
## Arguments forts

Ces coffrets ultralégers en profilés extrudés en aluminium offrent 432 combinaisons possibles grâce à 9 largeurs, 12 hauteurs et 4 profondeurs prédéfinies. Si cela ne suffit pas, il est possible de réaliser toutes les dimensions souhaitées au millimètre près. L'assemblage soudé est un système sophistiqué et flexible. La famille ALL est solide et résistante à la torsion, ce qui permet aux coffrets d'être utilisés dans de nombreux environnements, tant fixés au sol que contre un mur.

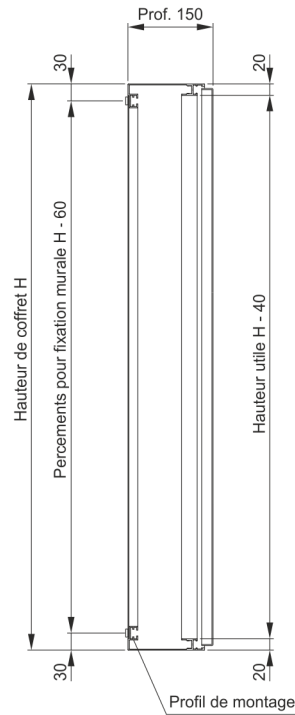
Les profilés des coffrets sont conçus de telle sorte que les résultats des essais dépassent largement toutes les conditions de sécurité et de portance. Vous pouvez également personnaliser votre armoire avec de nombreux accessoires. Le coffret de distribution ultraléger ALL propose non seulement un design intemporel mais également un grand choix de couleurs RAL dont la plupart est disponible en stock, ne nécessitant ainsi pas de délai supplémentaire. De plus, de nombreux modèles sont disponibles directement de notre stock, selon la liste en page 4.



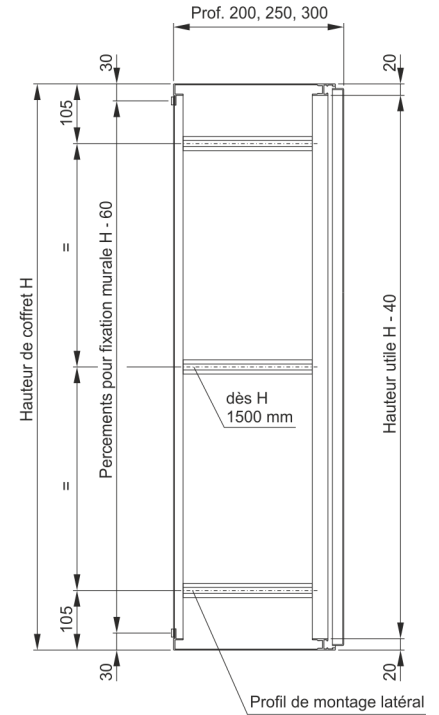
# Dimensions des coffrets



Coupe B-B (prof. 150 mm)



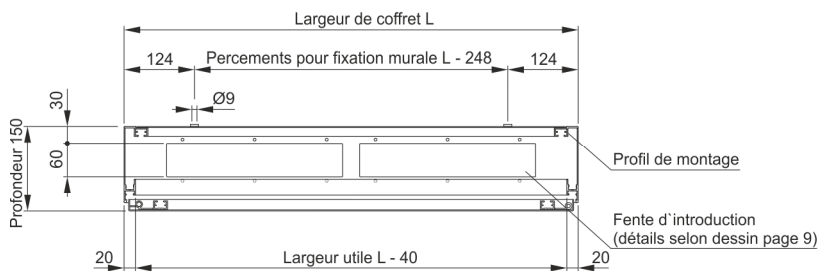
Coupe B-B (prof. 200-300 mm)



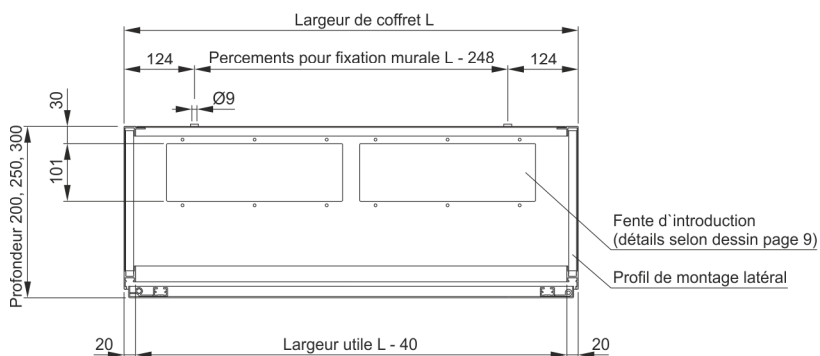
Jusqu'à H 849 mm :  $x = 88$  mm

Dès H 850 mm :  $x = 75$  mm

Coupe A-A (Profondeur 150 mm)



Coupe A-A (Profondeur 200-300 mm)



## Coffrets ultralégers ALL, en stock

### Exécution :

- Porte avec profils de renfort, charnières à droite
- Serrure avec tourillon carré 6 mm
- Dessus avec fente d'introduction et cache en polystyrène
- Paroi arrière vissée
- RAL 7035 structuré, paroi arrière alu brut
- Indice de protection IP41

### Matériaux :

- Cadre : profilés extrudés en aluminium
- Porte : tôle en aluminium 2mm
- Paroi arrière : tôle en aluminium 1,5 mm

**Dessins détaillés :** page 3

**Certification :** homologué SEV selon EN 62208/IEC 62208

**Délai de livraison :** env. 2-4 jours ouvrables



Largeur mm	Hauteur mm	Profondeur mm	Prix
400	400	200	212.-
400	600	200	262.-
500	500	200	263.-
600	800	200	362.-
500	600	250	308.-
500	700	250	334.-
600	600	250	337.-
600	800	250	391.-
600	1000	250	442.-
700	700	250	393.-
700	800	250	420.-
700	900	250	447.-
700	1100	250	506.-
800	800	250	451.-
800	1000	250	510.-
800	1200	250	575.-
800	1500	250	678.-
600	800	300	424.-
600	1000	300	483.-
800	800	300	489.-
800	1000	300	558.-
800	1200	300	629.-
800	1500	300	731.-

Serrures	Prix
Tourillon carré 7 et 8 mm	5.-
Panneton double 3 et 5 mm	5.-
Triangle 7 et 8 mm	5.-
Fente 14x2 mm	5.-
Cylindre KABA 5000	65.-
Préparé pour cylindre	12.-
Poignée olive	20.-
Poignée olive avec cylindre KABA 5000	75.-
Poignée olive préparée pour cylindre	27.-
Poignée bec de canne	30.-
Poignée bec de canne avec KABA 5000	85.-
Poignée bec de canne préparée pour cyl.	35.-
Poignée papillon	18.-
Poignée papillon avec cylindre EMKA	31.-
<b>Forfait pour toute modification</b>	<b>25.-</b>

Prix en CHF, participation aux frais de transport et TVA en sus.

## Coffrets ultralégers ALL, profondeur 150 mm

### Exécution :

- Porte avec profils de renfort, charnières gauche ou droite
- Serrure avec tourillon carré 6 mm
- Entièrement fermé
- Paroi arrière vissée
- RAL 7035 structuré, paroi arrière alu brut
- Indice de protection IP41

### Matériaux :

- Cadre : profilés extrudés en aluminium
- Porte : tôle en aluminium 2mm
- Paroi arrière : tôle en aluminium 1,5 mm

Accessoires : pages 9-17

Dessins détaillés : page 3

Certification : homologué SEV selon EN 62208/IEC 62208



Hauteur de coffret	Largeur de coffret								
	400	450	500	550	600	650	700	750	800
mm									
400	208.-	217.-	226.-	236.-	245.-	254.-	263.-	272.-	281.-
500	233.-	241.-	250.-	259.-	270.-	279.-	287.-	298.-	307.-
600	256.-	267.-	277.-	286.-	298.-	307.-	319.-	328.-	339.-
700	277.-	287.-	300.-	311.-	323.-	334.-	345.-	357.-	368.-
800	292.-	305.-	320.-	333.-	345.-	359.-	370.-	385.-	396.-
900	314.-	329.-	343.-	359.-	371.-	386.-	399.-	413.-	427.-
1000	338.-	352.-	367.-	384.-	397.-	413.-	428.-	445.-	458.-
1100	362.-	377.-	391.-	408.-	424.-	439.-	455.-	472.-	488.-
1200	385.-	401.-	416.-	433.-	450.-	468.-	483.-	501.-	519.-
1300	406.-	423.-	439.-	457.-	476.-	495.-	513.-	532.-	550.-
1400	428.-	447.-	466.-	482.-	501.-	521.-	539.-	559.-	579.-
1500	452.-	472.-	492.-	511.-	530.-	550.-	569.-	588.-	608.-

### Options

Fente d'introduction	3.-	4.-	4.-	4.-	6.-	6.-	7.-	7.-	8.-
Plaque en polystyrène IP41	7.-	9.-	9.-	9.-	14.-	14.-	16.-	16.-	18.-
Plaque en polystyrène IP54	10.-	13.-	13.-	13.-	20.-	20.-	23.-	23.-	26.-
Plaque en aluminium IP41	10.-	13.-	13.-	13.-	20.-	20.-	23.-	23.-	26.-
Plaque en aluminium IP54	13.-	18.-	18.-	18.-	26.-	26.-	21.-	21.-	36.-
Brosses IP00	16.-	21.-	21.-	21.-	32.-	32.-	37.-	37.-	42.-

Prix en CHF, participation aux frais de transport et TVA en sus.

## Coffrets ultralégers ALL, profondeur 200 mm

### Exécution :

- Porte avec profils de renfort, charnières gauche ou droite
- Serrure avec tourillon carré 6 mm
- Entièrement fermé
- Paroi arrière vissée
- RAL 7035 structuré, paroi arrière alu brut
- Indice de protection IP41

### Matériaux :

- Cadre : profilés extrudés en aluminium
- Porte : tôle en aluminium 2mm
- Paroi arrière : tôle en aluminium 1,5 mm

Accessoires : pages 9-17

Dessins détaillés : page 3

Certification : homologué SEV selon EN 62208/IEC 62208



Hauteur de coffret	Largeur de coffret									
	mm	400	450	500	550	600	650	700	750	800
400		224.-	234.-	242.-	252.-	263.-	273.-	283.-	294.-	304.-
500		256.-	267.-	277.-	286.-	298.-	307.-	319.-	328.-	339.-
600		279.-	291.-	302.-	313.-	325.-	336.-	348.-	360.-	370.-
700		303.-	315.-	328.-	341.-	353.-	366.-	380.-	391.-	405.-
800		321.-	334.-	349.-	364.-	380.-	393.-	409.-	424.-	438.-
900		350.-	365.-	381.-	394.-	410.-	425.-	439.-	454.-	470.-
1000		375.-	391.-	408.-	424.-	439.-	455.-	472.-	488.-	503.-
1100		397.-	415.-	433.-	450.-	468.-	483.-	501.-	519.-	536.-
1200		423.-	440.-	458.-	477.-	496.-	514.-	533.-	551.-	569.-
1300		450.-	470.-	489.-	507.-	525.-	544.-	563.-	583.-	602.-
1400		475.-	496.-	515.-	536.-	556.-	577.-	596.-	616.-	636.-
1500		500.-	521.-	542.-	563.-	584.-	606.-	626.-	648.-	670.-

### Options

Fente d'introduction	3.-	4.-	4.-	4.-	6.-	6.-	7.-	7.-	8.-
Plaque en polystyrène IP41	7.-	9.-	9.-	9.-	14.-	14.-	16.-	16.-	18.-
Plaque en polystyrène IP54	10.-	13.-	13.-	13.-	20.-	20.-	23.-	23.-	26.-
Plaque en aluminium IP41	10.-	13.-	13.-	13.-	20.-	20.-	23.-	23.-	26.-
Plaque en aluminium IP54	13.-	18.-	18.-	18.-	26.-	26.-	21.-	21.-	36.-
Brosses IP00	16.-	21.-	21.-	21.-	32.-	32.-	37.-	37.-	42.-
Mousse à perforer IP54	26.-	33.-	33.-	33.-	52.-	52.-	59.-	59.-	66.-
Mousse coulissante IP40	24.-	28.-	28.-	28.-	48.-	48.-	52.-	52.-	56.-

Prix en CHF, participation aux frais de transport et TVA en sus.

# Coffrets ultralégers ALL, profondeur 250 mm

## Exécution :

- Porte avec profils de renfort, charnières gauche ou droite
- Serrure avec tourillon carré 6 mm
- Entièrement fermé
- Paroi arrière vissée
- RAL 7035 structuré, paroi arrière alu brut
- Indice de protection IP41

## Matériaux :

- Cadre : profilés extrudés en aluminium
- Porte : tôle en aluminium 2mm
- Paroi arrière : tôle en aluminium 1,5 mm

**Accessoires :** pages 9-17

**Dessins détaillés :** page 3

**Certification :** homologué SEV selon EN 62208/IEC 62208



Hauteur de coffret	Largeur de coffret								
	400	450	500	550	600	650	700	750	800
mm									
<b>400</b>	245.-	254.-	264.-	275.-	284.-	296.-	305.-	315.-	326.-
<b>500</b>	275.-	285.-	298.-	308.-	321.-	331.-	343.-	355.-	366.-
<b>600</b>	302.-	314.-	327.-	340.-	352.-	365.-	378.-	390.-	403.-
<b>700</b>	328.-	342.-	356.-	369.-	384.-	396.-	411.-	425.-	438.-
<b>800</b>	352.-	367.-	383.-	396.-	412.-	427.-	441.-	456.-	472.-
<b>900</b>	367.-	385.-	402.-	418.-	435.-	452.-	470.-	486.-	503.-
<b>1000</b>	396.-	414.-	433.-	450.-	468.-	485.-	502.-	520.-	537.-
<b>1100</b>	423.-	440.-	458.-	478.-	498.-	516.-	536.-	556.-	573.-
<b>1200</b>	450.-	470.-	491.-	510.-	530.-	551.-	570.-	590.-	609.-
<b>1300</b>	476.-	498.-	519.-	539.-	560.-	582.-	603.-	625.-	647.-
<b>1400</b>	511.-	533.-	555.-	577.-	598.-	620.-	642.-	664.-	684.-
<b>1500</b>	539.-	562.-	585.-	608.-	630.-	654.-	677.-	700.-	723.-

## Options

Fente d'introduction	3.-	4.-	4.-	4.-	6.-	6.-	7.-	7.-	8.-
Plaque en polystyrène IP41	7.-	9.-	9.-	9.-	14.-	14.-	16.-	16.-	18.-
Plaque en polystyrène IP54	10.-	13.-	13.-	13.-	20.-	20.-	23.-	23.-	26.-
Plaque en aluminium IP41	10.-	13.-	13.-	13.-	20.-	20.-	23.-	23.-	26.-
Plaque en aluminium IP54	13.-	18.-	18.-	18.-	26.-	26.-	21.-	21.-	36.-
Brosses IP00	16.-	21.-	21.-	21.-	32.-	32.-	37.-	37.-	42.-
Mousse à perforer IP54	26.-	33.-	33.-	33.-	52.-	52.-	59.-	59.-	66.-
Mousse coulissante IP40	24.-	28.-	28.-	28.-	48.-	48.-	52.-	52.-	56.-

Prix en CHF, participation aux frais de transport et TVA en sus.

## Coffrets ultralégers ALL, profondeur 300 mm

### Exécution :

- Porte avec profils de renfort, charnières gauche ou droite
- Serrure avec tourillon carré 6 mm
- Entièrement fermé
- Paroi arrière vissée
- RAL 7035 structuré, paroi arrière alu brut
- Indice de protection IP41

### Matériaux :

- Cadre : profilés extrudés en aluminium
- Porte : tôle en aluminium 2mm
- Paroi arrière : tôle en aluminium 1,5 mm

Accessoires : pages 9-17

Dessins détaillés : page 3

Certification : homologué SEV selon EN 62208/IEC 62208



Hauteur de coffret	Largeur de coffret									
	mm	400	450	500	550	600	650	700	750	800
400		269.-	280.-	292.-	304.-	315.-	328.-	340.-	351.-	363.-
500		294.-	307.-	321.-	334.-	347.-	361.-	372.-	387.-	401.-
600		322.-	336.-	351.-	366.-	382.-	395.-	411.-	426.-	440.-
700		352.-	367.-	383.-	397.-	413.-	429.-	446.-	461.-	476.-
800		380.-	395.-	413.-	430.-	448.-	466.-	480.-	497.-	514.-
900		407.-	425.-	444.-	461.-	479.-	498.-	516.-	535.-	554.-
1000		435.-	454.-	474.-	494.-	513.-	533.-	552.-	570.-	590.-
1100		466.-	485.-	506.-	527.-	548.-	567.-	588.-	609.-	629.-
1200		493.-	514.-	536.-	558.-	581.-	602.-	624.-	646.-	668.-
1300		520.-	542.-	565.-	588.-	612.-	635.-	657.-	681.-	704.-
1400		549.-	572.-	596.-	621.-	645.-	669.-	693.-	717.-	741.-
1500		579.-	603.-	628.-	654.-	679.-	704.-	730.-	755.-	781.-

### Options

Fente d'introduction	3.-	4.-	4.-	4.-	6.-	6.-	7.-	7.-	8.-
Plaque en polystyrène IP41	7.-	9.-	9.-	9.-	14.-	14.-	16.-	16.-	18.-
Plaque en polystyrène IP54	10.-	13.-	13.-	13.-	20.-	20.-	23.-	23.-	26.-
Plaque en aluminium IP41	10.-	13.-	13.-	13.-	20.-	20.-	23.-	23.-	26.-
Plaque en aluminium IP54	13.-	18.-	18.-	18.-	26.-	26.-	21.-	21.-	36.-
Brosses IP00	16.-	21.-	21.-	21.-	32.-	32.-	37.-	37.-	42.-
Mousse à perforer IP54	26.-	33.-	33.-	33.-	52.-	52.-	59.-	59.-	66.-
Mousse coulissante IP40	24.-	28.-	28.-	28.-	48.-	48.-	52.-	52.-	56.-

Preise in CHF, exkl. Versandkosten, exkl. MwSt.



## Variantes de serrure

Crémone dès Hauteur 850 mm	Pêne jusqu'à Hauteur 849 mm	Insert de serrure	
		<ul style="list-style-type: none"> <li> Tourillon carré 6, 7, ou 8 mm 5.-</li> <li> Tourillon carré 6 mm plombable (seulement pour crémone) 12.-</li> <li> Panneton double 3 ou 5 mm 5.-</li> <li> Triangle 7 ou 8 mm 5.-</li> <li> Fente 14x2 mm 5.-</li> </ul>	
		<ul style="list-style-type: none"> <li> Cylindre KABA 5000 65.-</li> <li> Cylindre KABA 8 75.-</li> <li> Préparé pour cylindre 12.-</li> </ul>	
		<ul style="list-style-type: none"> <li>Poignée olive 20.-</li> <li> Poignée olive avec cylindre KABA 5000 75.-</li> <li> Poignée olive avec cylindre EMKA 30.-</li> <li> Poignée olive préparée pour un cylindre 27.-</li> </ul>	
		<ul style="list-style-type: none"> <li>Poignée pivotante 38.-</li> <li> Poignée pivotante avec tourillon carré 6, 7 ou 8 mm 42.-</li> <li> Poignée pivotante avec panneton double 3 ou 5 mm 42.-</li> <li> Poignée pivotante avec triangle 7 ou 8 mm 42.-</li> <li> Poignée pivotante avec bouton-poussoir 38.-</li> <li> Poignée pivotante avec cylindre KABA 5000 110.-</li> <li> Poignée pivotante avec cylindre EMKA 48.-</li> <li> Poignée pivotante préparée pour un cylindre rond 38.-</li> <li> Poignée pivotante préparée pour un demi-cylindre 38.-</li> <li>Poignée pivotante préparée pour cadenas 45.-</li> </ul>	
		<ul style="list-style-type: none"> <li>Poignée bec de canne 30.-</li> <li> Poignée bec de canne avec cylindre KABA 5000 85.-</li> <li> Poignée bec de canne avec cylindre EMKA 40.-</li> <li> Poignée bec de canne préparé pour un cylindre 35.-</li> </ul>	
		<ul style="list-style-type: none"> <li>Poignée papillon 18.-</li> <li> Poignée papillon avec cylindre EMKA 31.-</li> </ul>	
		<ul style="list-style-type: none"> <li>Clé pour tourillon carré 6, 7, ou 8 mm 4.-</li> <li>Clé pour panneton 3 ou 5 mm 4.-</li> <li>Clé pour triangle 7 ou 8 mm 4.-</li> </ul>	

Prix en CHF, participation aux frais de transport et TVA en sus.

## Accessoires de porte



### Porte-fusibles gr. II/III soudé

28.-

- Logements pour 6 fusibles gr. II et 6 fusibles gr. III
- Dimensions 335 x 40 x 40 mm (LxHxP)
- Emplacement standard à 30 mm du bas de la porte



### Porte-fusibles DIN 00 soudé

28.-

- Logements pour 9 fusibles DIN 00
- Dimensions 60 x 331 x 40 mm (LxHxP)
- Emplacement standard à 30 mm du bas de la porte



### Poche à schéma A4 soudée\*

- Emplacement standard à 30 mm du bas de la porte

Type	Largeur de coffret	Dim. utiles (LxHxP)	
A4/30	550 à 800 mm	325 x 180 x 28 mm	28.-
A4/50	550 à 800 mm	325 x 180 x 48 mm	28.-
A4/70	550 à 800 mm	325 x 180 x 68 mm	28.-

\*Standard



### Poche à schéma A4 soudée\*

- Emplacement standard à 30 mm du bas de la porte

Type	Largeur de coffret	Dim. utiles (LxHxP)	
KL/30	450 et 500 mm	230 x 180 x 28 mm	28.-
KL/50	450 et 500 mm	230 x 180 x 48 mm	28.-
KL/70	450 et 500 mm	230 x 180 x 68 mm	28.-



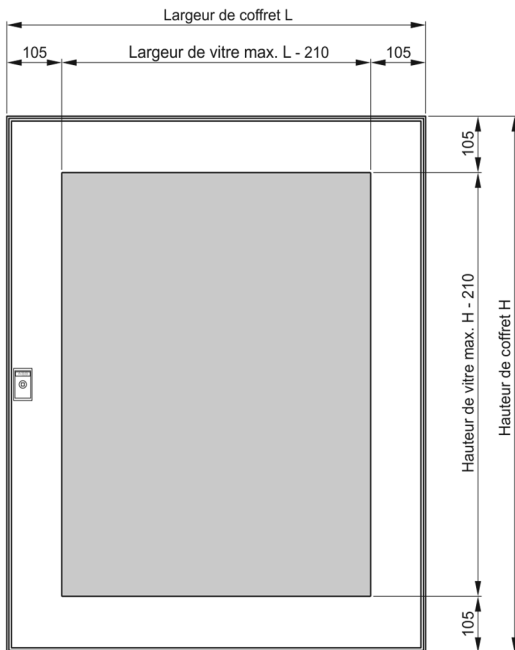
### Usinage

- Individuel selon vos instructions

Forfait par porte	25.-
Jusqu'à Ø100 mm / 100 x 100 mm par découpe	5.-
Dès Ø101 mm / 101 x 101 mm par découpe	10.-
Dès Ø301 mm / 301 x 301 mm par découpe	15.-

Prix en CHF, participation aux frais de transport et TVA en sus.

## Vitres, platines de montage

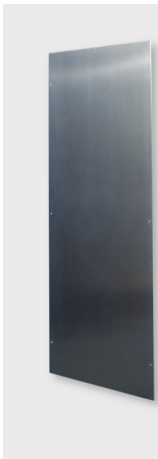


### Vitre en verre sécurit

Hauteur	Largeur				
	400	450	500	550	600
400	126.-	128.-	129.-	133.-	135.-
500	129.-	134.-	136.-	138.-	140.-
600	135.-	138.-	140.-	142.-	144.-
700	137.-	140.-	142.-	144.-	146.-
800	141.-	143.-	145.-	147.-	149.-
900	144.-	146.-	148.-	154.-	157.-
1000	145.-	150.-	153.-	159.-	164.-
1200	149.-	160.-	164.-	172.-	177.-
1300	158.-	169.-	174.-	179.-	182.-

### Vitre en matière synthétique

Hauteur	Largeur	
	400	500
400	119.-	123.-
500	123.-	130.-
600	128.-	134.-
700	132.-	137.-



### Platine de montage

- Pour les coffrets de profondeur 200, 250, 300 mm
- 4 x vissée
- Réglable en profondeur

**Aluminium 3 mm brut par m<sup>2</sup>** 119.-  
Forfait additionnel par platine 40.-

**Tôle perforée en acier zingué 2 mm par m<sup>2</sup>** 133.-  
Forfait additionnel par platine 40.-

Prix en CHF, participation aux frais de transport et TVA en sus.

## Accessoires pour fente d'introduction



### Plaque en polystyrène IP41

Pour fente d'introduction type A 212 x 101 mm	7.-
Pour fente d'introduction type B 310 x 101 mm	9.-
Pour fente d'introduction type C 212 x 60 mm	7.-
Pour fente d'introduction type D 310 x 60 mm	9.-

### Plaque en polystyrène IP54 (pas adapté pour l'extérieur)

Pour fente d'introduction type A 212 x 101 mm	10.-
Pour fente d'introduction type B 310 x 101 mm	13.-
Pour fente d'introduction type C 212 x 60 mm	10.-
Pour fente d'introduction type D 310 x 60 mm	13.-



### Plaque en aluminium IP41

Pour fente d'introduction type A 212 x 101 mm	10.-
Pour fente d'introduction type B 310 x 101 mm	13.-
Pour fente d'introduction type C 212 x 60 mm	10.-
Pour fente d'introduction type D 310 x 60 mm	13.-

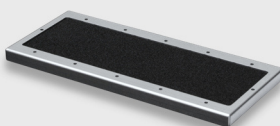
### Plaque en aluminium IP54

Pour fente d'introduction type A 212 x 101 mm	13.-
Pour fente d'introduction type B 310 x 101 mm	17.-
Pour fente d'introduction type C 212 x 60 mm	13.-
Pour fente d'introduction type D 310 x 60 mm	17.-



### Brosses IP00

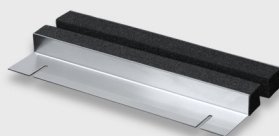
Pour fente d'introduction type A 212 x 101 mm	16.-
Pour fente d'introduction type B 310 x 101 mm	21.-
Pour fente d'introduction type C 212 x 60 mm	16.-
Pour fente d'introduction type D 310 x 60 mm	21.-



### Mousse à perforer \* IP54 (pas adapté pour l'extérieur)

Pour fente d'introduction type A 212 x 101 mm	26.-
Pour fente d'introduction type B 310 x 101 mm	33.-

\* Breveté par ASS Alu-Schaltschranke AG



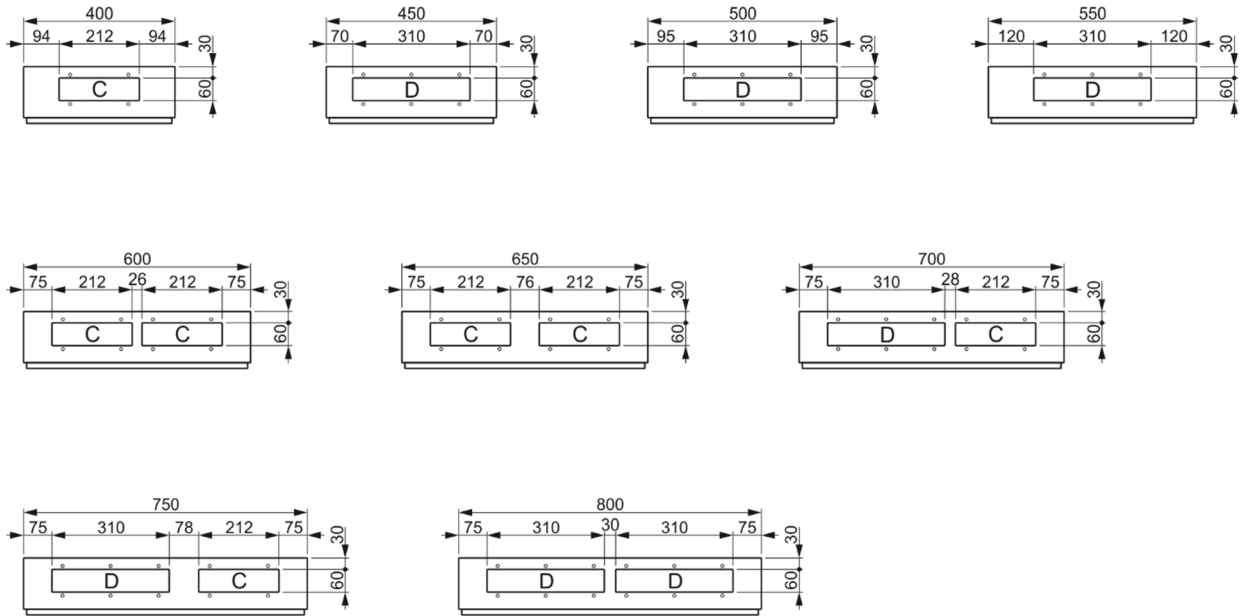
### Mousse coulissante IP40

Pour fente d'introduction type A 212 x 101 mm	24.-
Pour fente d'introduction type B 310 x 101 mm	28.-

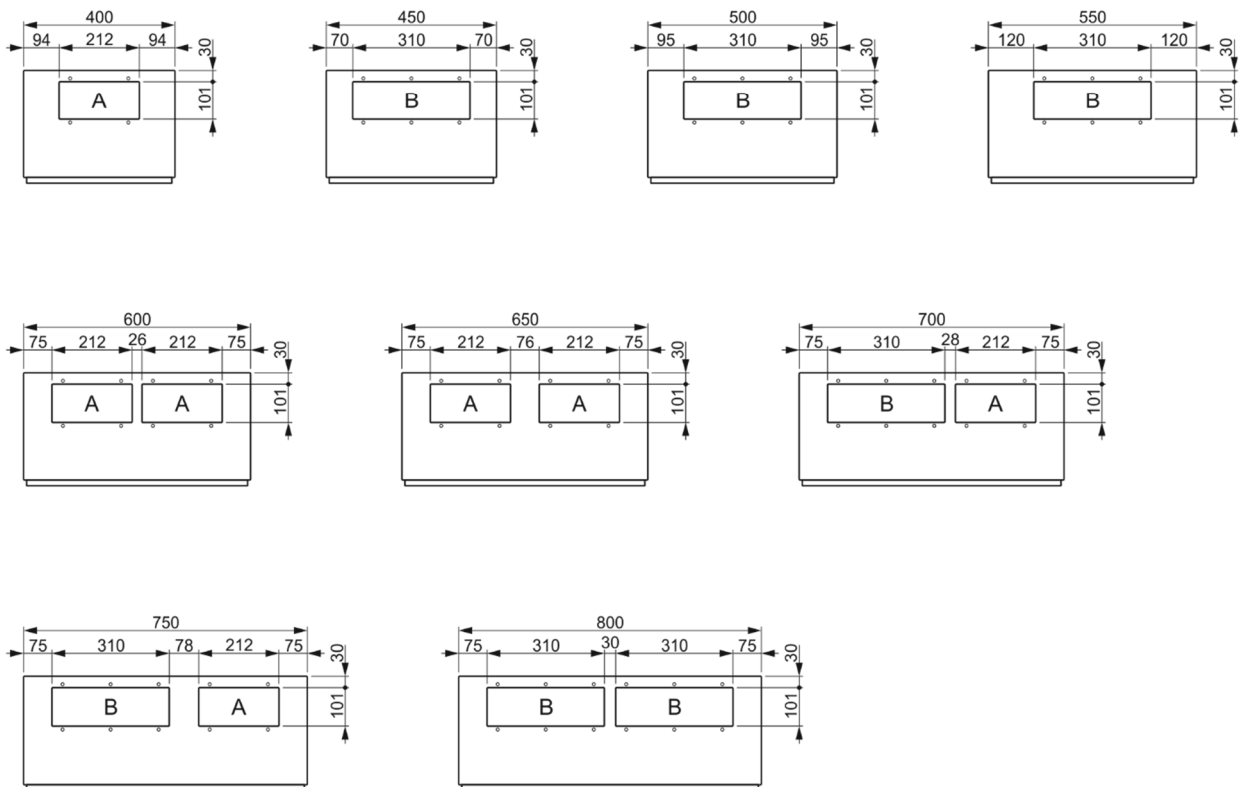
Prix en CHF, participation aux frais de transport et TVA en sus.

## Détails des fentes d'introduction

### Profondeur 150 mm



### Profondeur 200, 250, 300 mm



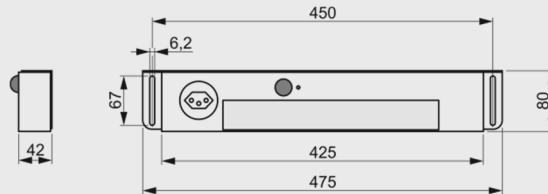
## Luminaire



### Luminaire LED-50-IR avec détecteur de mouvement IR et prise T13

141.-

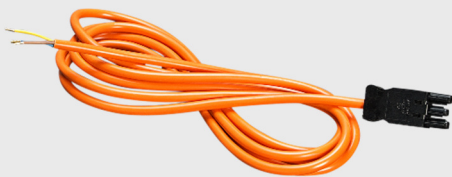
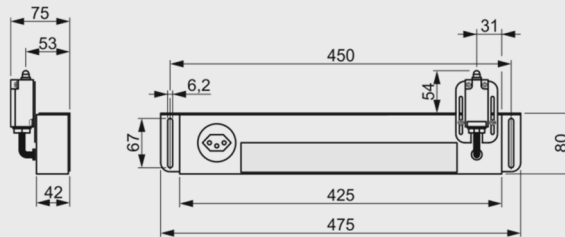
- Pour armoire L. 600 à 2000 mm
- Tension : 220-240V / 50-60Hz
- Moyen d'éclairage : LED / 11 Watt
- Puissance : 1200 Lumen
- Fiche de contact : GST18/3
- Couleur : RAL 7035



### Luminaire LED-50-T avec contact de porte et prise T13

132.-

- Pour armoire L. 600 à 2000 mm
- Tension : 220-240V / 50-60Hz
- Moyen d'éclairage : LED / 11 Watt
- Puissance : 1200 Lumen
- Fiche de contact : GST18/3
- Couleur : RAL 7035



### Câble de connexion BS-N-35 pour luminaire

10.-

- Longueur 3,5 m
- Pour la connexion du luminaire
- Section : 3x1,5 mm<sup>2</sup>
- Fiche : GST18/3
- Couleur : orange

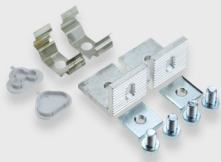
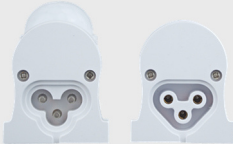
Prix en CHF, participation aux frais de transport et TVA en sus.

# Luminaire



## Luminaire LED 400/600/900 avec détecteur de mouvement

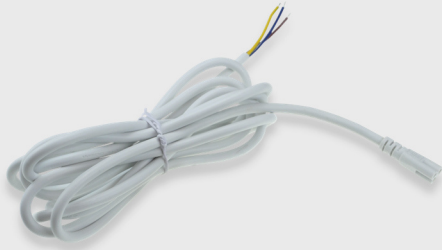
- Tension : 220-240V / 50-60Hz
- Moyen d'éclairage : LED
- Durée du minuteur : 7 minutes
- Couleur : gris clair



Type	Dimensions	Puissance	Lumen	Prix
LED 400	400 x 32 x 39 mm	7 W	700 lm	72.-
LED 600	600 x 32 x 39 mm	9 W	750 lm	75.-
LED 900	900 x 32 x 39 mm	14 W	1100 lm	78.-

### Set de montage inclus

- 2 x pince de fixation
- 2 x équerre avec écrou coulissant et vis
- 2 x couvercle pour raccordement réseau



### Câble de connexion pour LED 400/600/900

10.-

- Longueur 3,0 m
- Section : 3x0,75 mm<sup>2</sup>
- Couleur : blanc

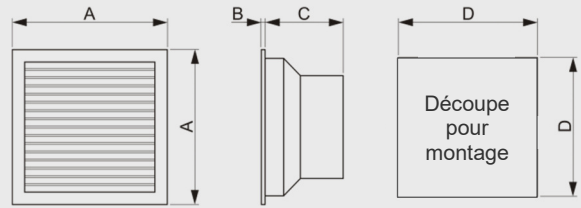
Prix en CHF, participation aux frais de transport et TVA en sus.

## Ventilation des coffrets

### Ventilateur



- Montage rapide sans outil
- Forme de construction plate
- Tension 230V AC
- Aspiration de l'air vers l'extérieur
- Indice de protection IP54
- Couleur RAL 7035



Type	A mm	B mm	C mm	D mm	Niveau sonore dB (A)	Volume d'air extrait avec filtre	Volume d'air extrait sans filtre	
LV-100	105	4,5	55	93	30	15 m <sup>3</sup> /h	25 m <sup>3</sup> /h	95.-
LV-250	148	5,5	65	126	42	42 m <sup>3</sup> /h	63 m <sup>3</sup> /h	131.-
LV-400	250	6	126	224	52	195 m <sup>3</sup> /h	250 m <sup>3</sup> /h	195.-
LV-600	323	6,5	148	293	60	385 m <sup>3</sup> /h	580 m <sup>3</sup> /h	287.-

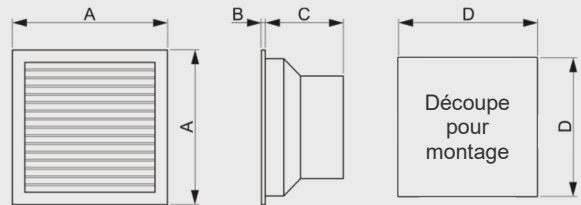
Découpe et montage sur porte, toit, paroi arrière ou paroi latérale

25.-

### Grille d'aération avec filtre



- Montage rapide sans outil
- Forme de construction plate
- Indice de protection IP54
- Couleur RAL 7035



Type	A mm	B mm	C mm	D mm	
GV-100	105	4,5	12	93	27.-
GV-250	148	5,5	22	126	36.-
GV-400	250	6	31	224	47.-
GV-600	323	6,5	33	293	56.-

Découpe et montage sur porte, toit, paroi arrière ou paroi latérale

25.-

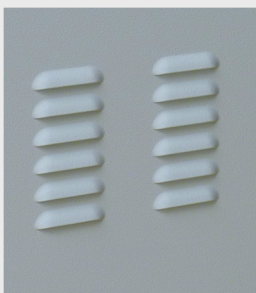
### Thermostat KTS 1141



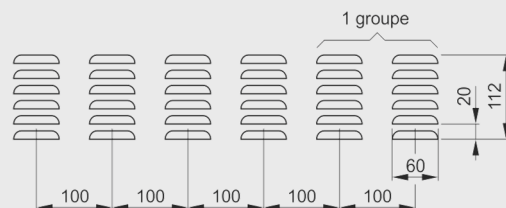
- Pour le réglage du ventilateur
- Dimensions : 33 x 60 x 36 mm (LxHxP)
- Température : 0-60°C
- Capteur en thermo bimétal
- Puissance de commutation : 10A 250V AC
- Contact à fermeture
- Fixation : clip pour rails DIN 35 mm

26.-

### Fentes d'aération (2x6 fentes)



- Sur porte, paroi arrière ou paroi latérale
- Passage d'air par groupe : 1650 mm<sup>3</sup>
- Indice de protection IP20



25.-

### Treillis anti-insecte

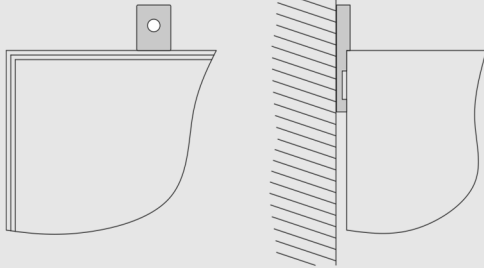
- Dimensions 200 x 160 mm (LxH)

14.-

Prix en CHF, participation aux frais de transport et TVA en sus.



## Accessoires



**Patte de fixation externe**

10.-



**Protection testée selon EN 60529 / IEC 60529**

**IP41** Protégé contre les corps solides supérieurs à 1 mm et contre les chutes verticales de gouttes d'eau

Standard

**IP54** Protégé contre les poussières et les projections d'eau

15.-

Pour garantir la protection IP, les fentes d'introduction et les trous de fixation murale doivent être étanchéifiés de manière appropriée



**Couleur à choix**

**Teinte RAL structurée**  
(min. CHF 70.- par coffret)

+ 7%

**Paroi arrière peinte en RAL 7035** par m<sup>2</sup>

30.-

**Paroi arrière peinte en RAL à choix** par m<sup>2</sup>

45.-

**Porte intérieur d'une autre teinte RAL que l'extérieur**  
(min. CHF 70.- par porte)

+ 7%

**Cadre, porte et paroi arrière intérieur d'une autre teinte RAL que l'extérieur**  
(min. CHF 100.- par coffret)

+ 15%



**Stick de peinture**

Pour réparer les petits dégâts de peinture, sèche à l'air

35.-

Prix en CHF, participation aux frais de transport et TVA en sus.



## Notes

---

---

---

---

---

---

---

---

---

---

---

---

---

---

---

---

---

---

---

---

---

---

---



ASS Alu-Schaltsschränke AG, Hauptstr. 22, 8564 Engwilen  
Tel. +41 (0)71 658 70 80  
info@ass-ag.ch, www.ass-ag.ch